



## 石井 沙英 ISHII SAE

2024 年度 芙蓉女子美 Venus ファンド賞受賞

### 経歴

- 1999 年 青森県生まれ
- 2020 年 女子美術大学 芸術学部美術学科 日本画専攻 入学
- 2023 年 美粒子 女子美術大学日本画作品展（'24）  
第41回上野の森美術館大賞展 入選  
第23回福知山市 佐藤太清賞公募美術展 日本画の部 入選
- 2024 年 女子美術大学 芸術学部 美術学科 日本画専攻 卒業  
加藤成之記念賞 受賞  
女子美術大学 大学院 美術研究科 美術専攻 博士前期課程 入学



## 毎日

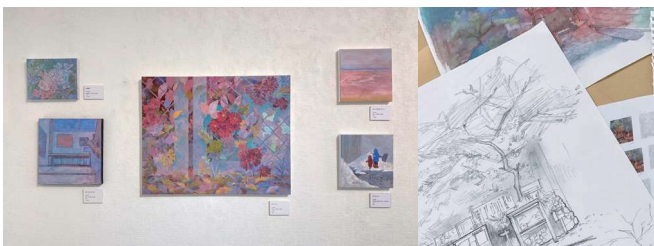
素材・技法 高知麻紙 水干絵具 岩絵具  
サイズ (cm) 145.5×112cm  
制作 2023 年

無人駅の隣に咲いていた桃色の花と坂道を描きました。通勤や通学のために電車を利用する地元の人々は、毎日この花を眺めながら坂を下り、駅に向かうのだと思います。

それはその駅で初めて降りた自分にとって、すごく素敵なことだと感じました。

誰かが植えた植物、敷いた線路、舗装した道など……私たちが何気なく通り過ぎる風景には「誰かの生活の記憶」が確かに存在していて、その豊かさは第三者の客観的な視点によって更に引き出すことができると考えています。

この作品が日常の魅力を再認識するきっかけになれば幸いです。



### 今後の活動

風景を好んで描いてきました。  
これからも風景を描いていきたいです。  
自身のフィルターを通して描く作品が、誰かの日々を彩ることができたら  
嬉しく思います。